

C A M  
P E - 331  
C H E

HIPÓDROMO, CDMX



*Mirada  
— abierta a la —  
Ciudad*

- © -  
- Nº 331 -

PROYECTO

Un proyecto de carácter boutique pensado para invertir o habitar con la ciudad como escenario.

12

DEPARTAMENTOS  
EN 1 Y 2 NIVELES

8

NIVELES

4

DISTRIBUCIONES

DEPTOS. DESDE:  
93 m<sup>2</sup>



2 A 3  
RECÁMARAS



2 A 3.5  
BAÑOS



BALCONES



P  
ESTACIONAMIENTO  
Y BICI ESTACIONAMIENTO



AMENIDADES  
DE ESTILO  
CONTEMPORÁNEO



CABINA  
DE JUNTAS



SOCIAL  
LOUNGE



VIGILANCIA  
24H



PARQUES Y VÍAS  
PRIMARIAS



FACHADA  
CATALOGADA

ENTREGA

Q4 2027



*Memoria y  
— valor arquitectónico —  
en la Condesa*





*Aquí,  
la ciudad  
— no se observa —  
desde lejos,  
se habita.*

# *Vivir La Condesa desde su esencia.*

A unos pasos de Parque México y Parque España, Campeche 331 se inserta en una calle con camellón y árboles frondosos que colocan como escenario a la ciudad, su monumental entorno y la arquitectura catalogada.

Áreas verdes que marcan el ritmo del día, invitan a caminar y ofrecen pausa en medio del dinamismo urbano.

PROYECTO

# ARQUITECTURA PENSADA DESDE LA PROPORCIÓN Y EL CONTEXTO.

Campeche 331 es un proyecto que se desarrolla sobre una casa original de la colonia con fachada catalogada, elemento que define el punto de partida conceptual: **Intervenir respetando el pasado**, y asignándole un nuevo carácter habitacional a través de un **renovado diseño contemporáneo a una estructura urbana existente**.



# INVIERTE DONDE LA ARQUITECTURA Y LA UBICACIÓN SON EL VALOR QUE SE SOSTIENE EN EL TIEMPO.

RESPALDADO POR LA TRAYECTORIA DE LAP

– LOMELÍN ADMINISTRACIÓN DE PROYECTOS

El desarrollo considera un aspecto fundamental para generar valor sostenido: **Calidad, diseño, espacio y habitabilidad** en uno de los barrios más emblemáticos de la ciudad.





Las imágenes de referencia son ilustrativas únicamente de las ideas del proyecto de diseño y no deben considerarse como un estándar de acuerdo al proyecto ejecutivo. Consulta términos.



Las imágenes de referencia son ilustrativas únicamente. Las áreas del proyecto y diseño podrían cambiar de acuerdo al proyecto ejecutivo. Consulta términos.



- N° 331 -



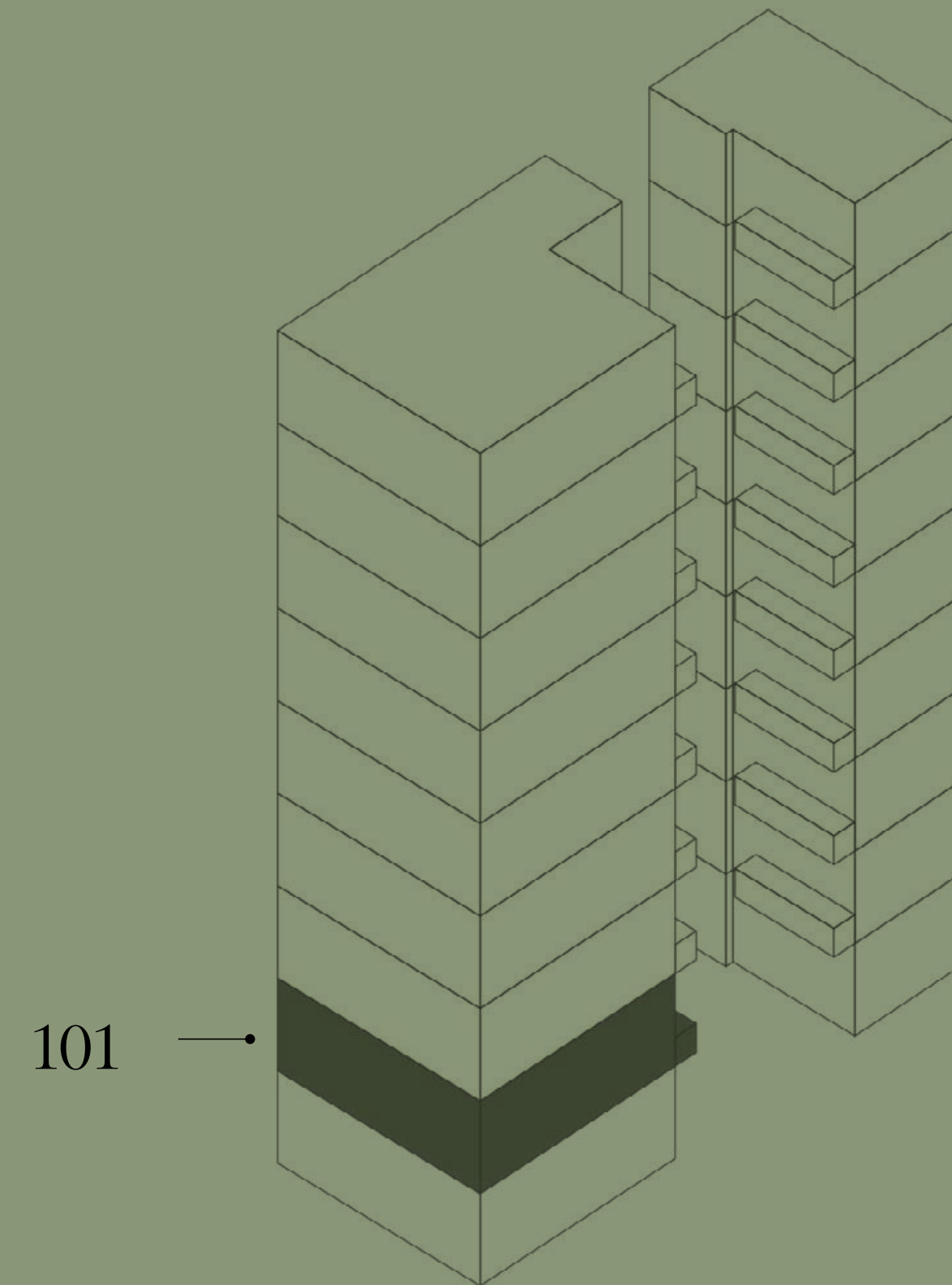
Las imágenes de referencia son ilustrativas únicamente. Las áreas del proyecto y diseño podrían cambiar de acuerdo al proyecto ejecutivo. Consulta términos.

DEPARTAMENTO

101

—

Casa Catalogada





Las imágenes de referencia son ilustrativas únicamente. Las áreas del proyecto y diseño podrían cambiar de acuerdo al proyecto ejecutivo. Consulta términos.



Las imágenes de referencia son ilustrativas únicamente. Las áreas del proyecto y diseño podrían cambiar de acuerdo al proyecto ejecutivo. Consulta términos.

DEPARTAMENTO

101

UBICACIÓN

Fachada

SUPERFICIE TOTAL

94.50 m<sup>2</sup>

NIVEL

SUPERFICIE

BALCÓN

NIVEL 1

90.32 m<sup>2</sup>

4.18 m<sup>2</sup>

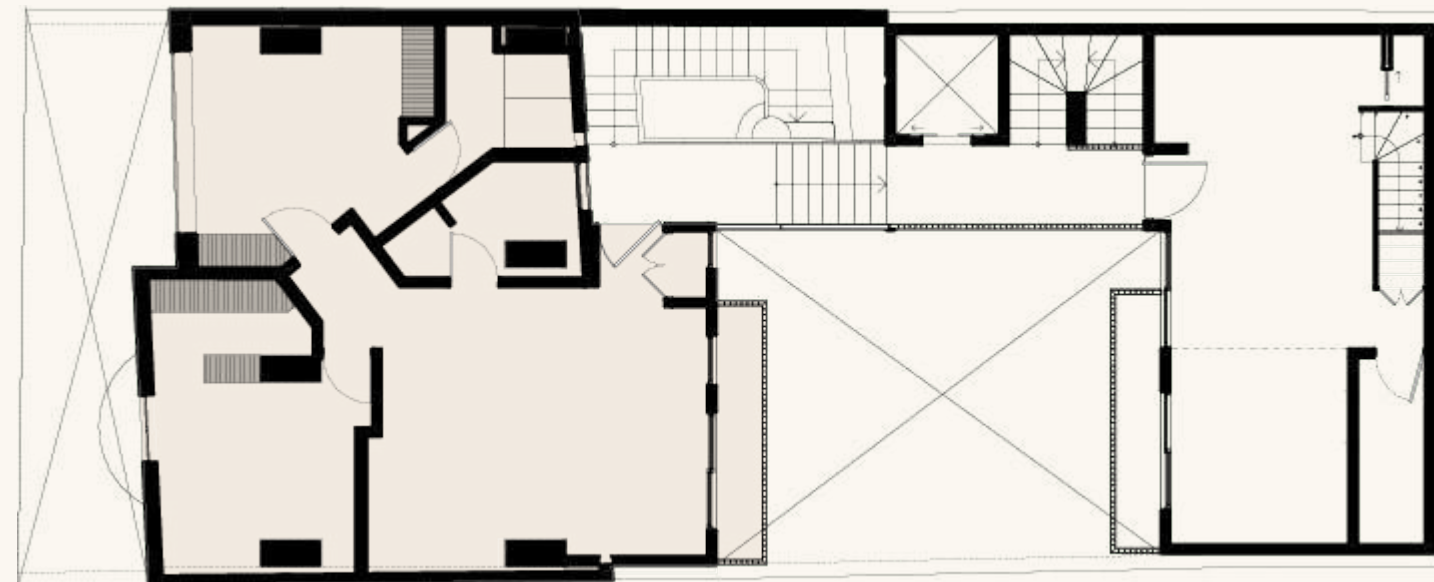
RECÁMARAS

2

BAÑOS

2

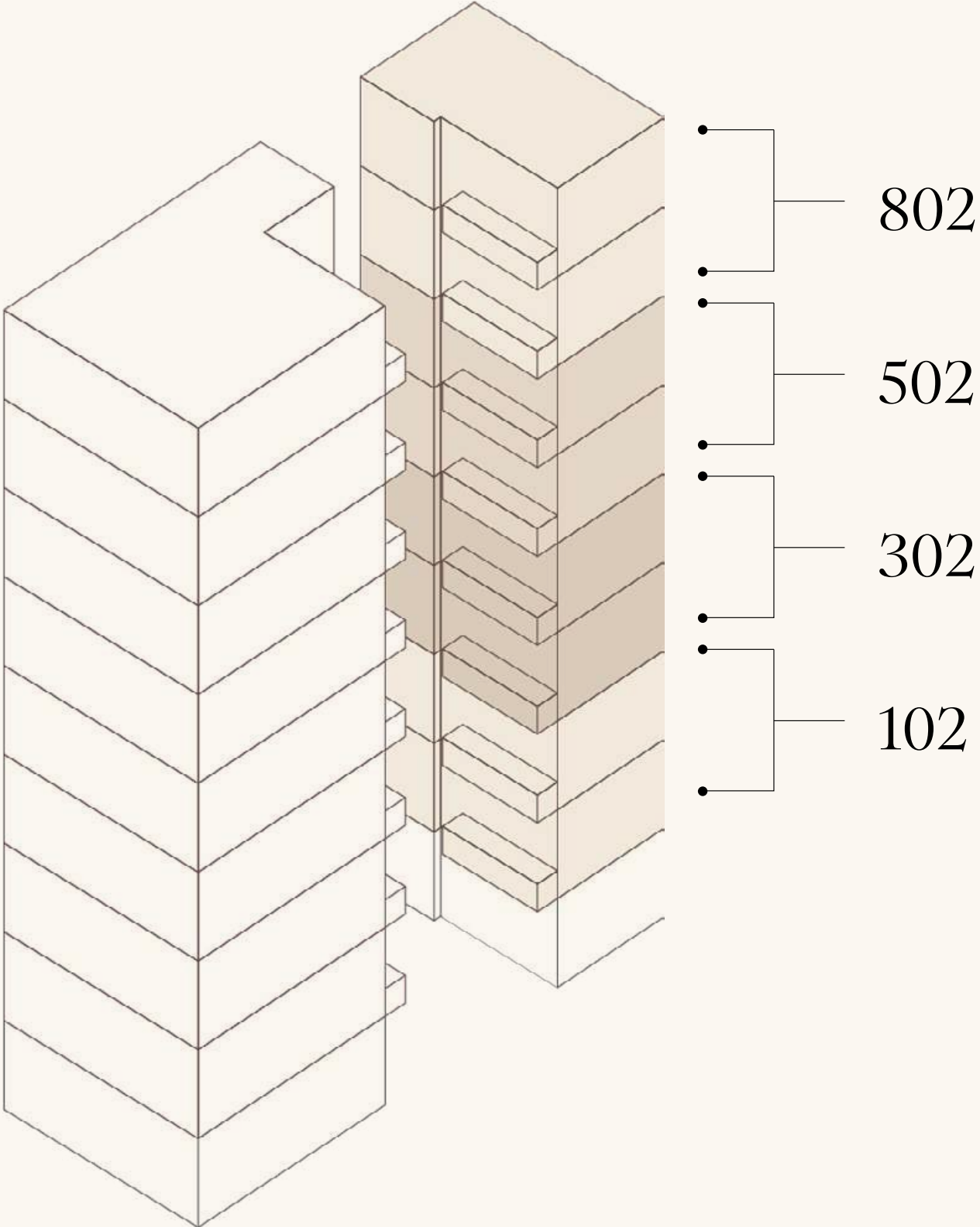
UBICACIÓN EN PLANTA



DEPARTAMENTO

# Interior

—







OLD MAN and the SEA  
HENRI MATISSE  
DESIGN BY NATURE

Las imágenes de referencia son ilustrativas únicamente. Las áreas del proyecto y diseño podrían cambiar de acuerdo al proyecto ejecutivo. Consulta términos.

- N° 331 -



DEPARTAMENTO

102 / 302 /  
502

UBICACIÓN

Interior

SUPERFICIE TOTAL

99.48 m<sup>2</sup>

NIVEL	SUPERFICIE	BALCÓN
NIVEL 1	45.56 m <sup>2</sup>	4.18 m <sup>2</sup>
NIVEL 2	45.56 m <sup>2</sup>	4.18 m <sup>2</sup>

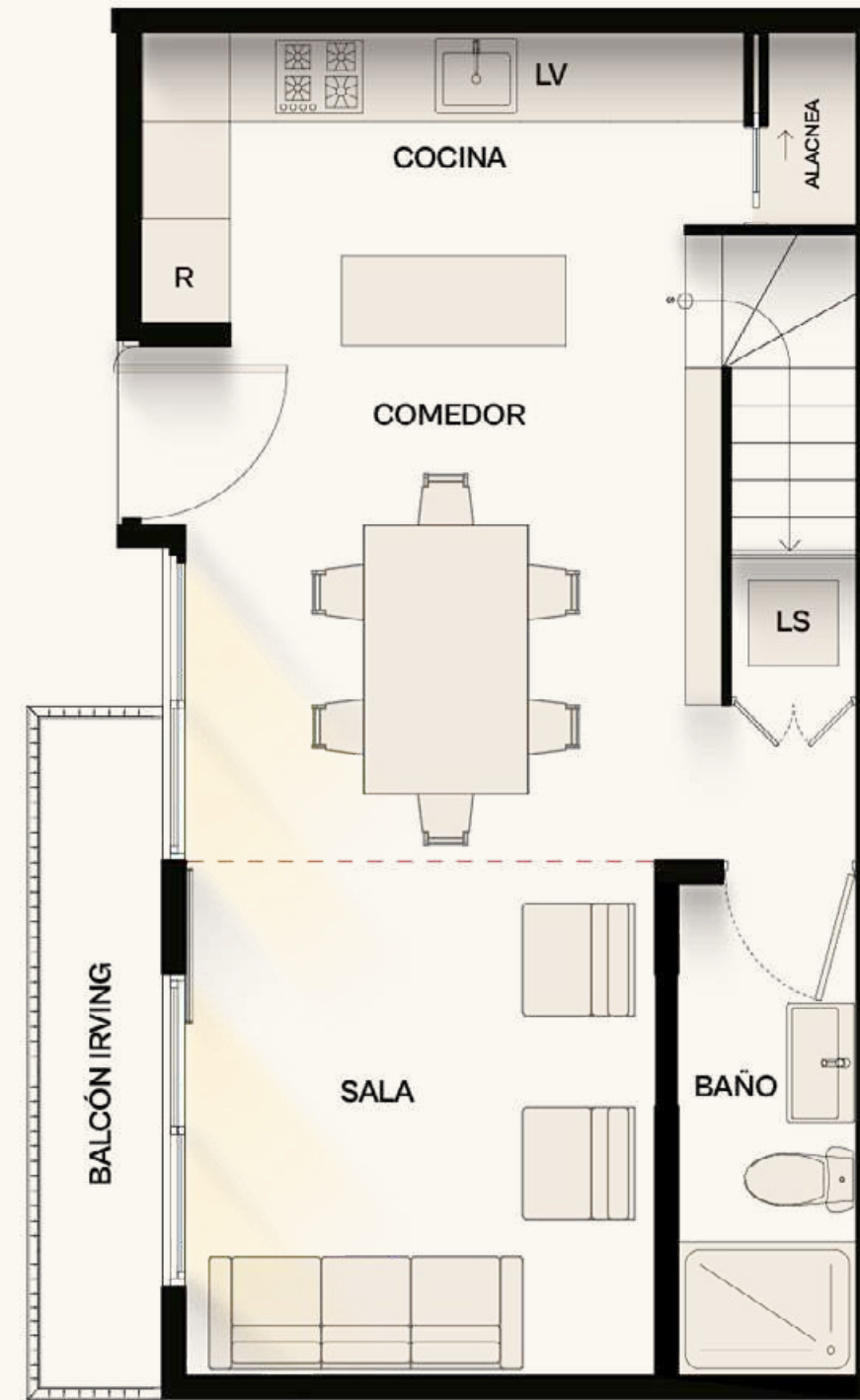
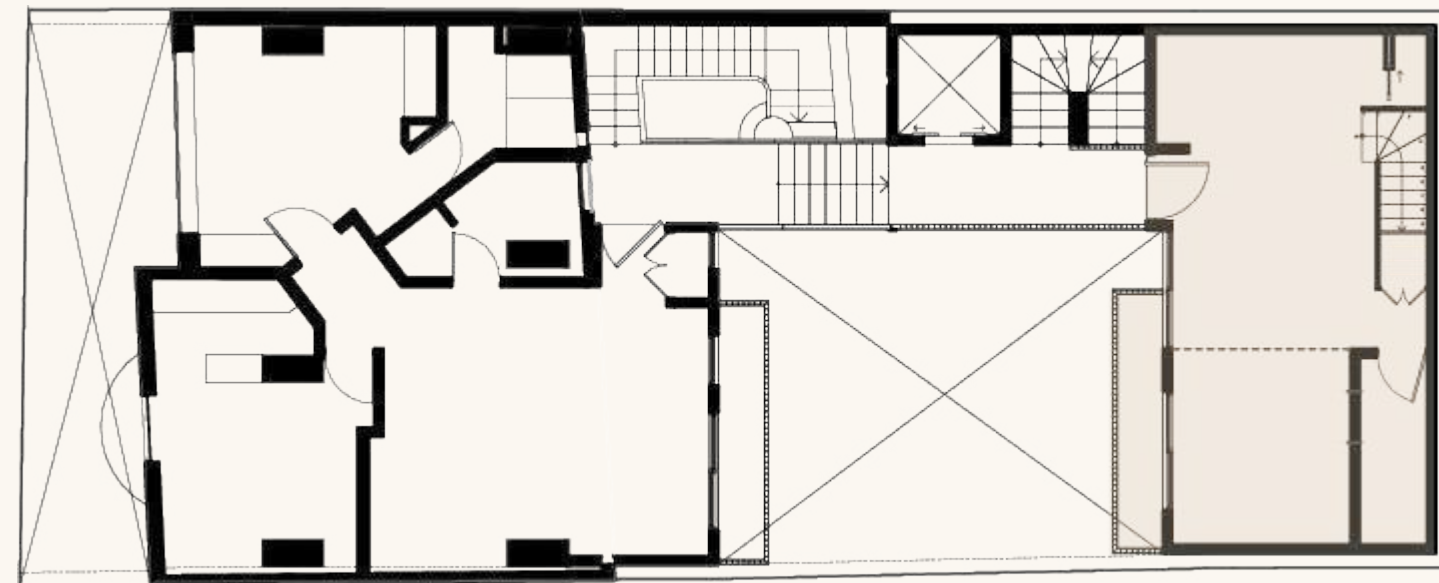
RECÁMARAS

2

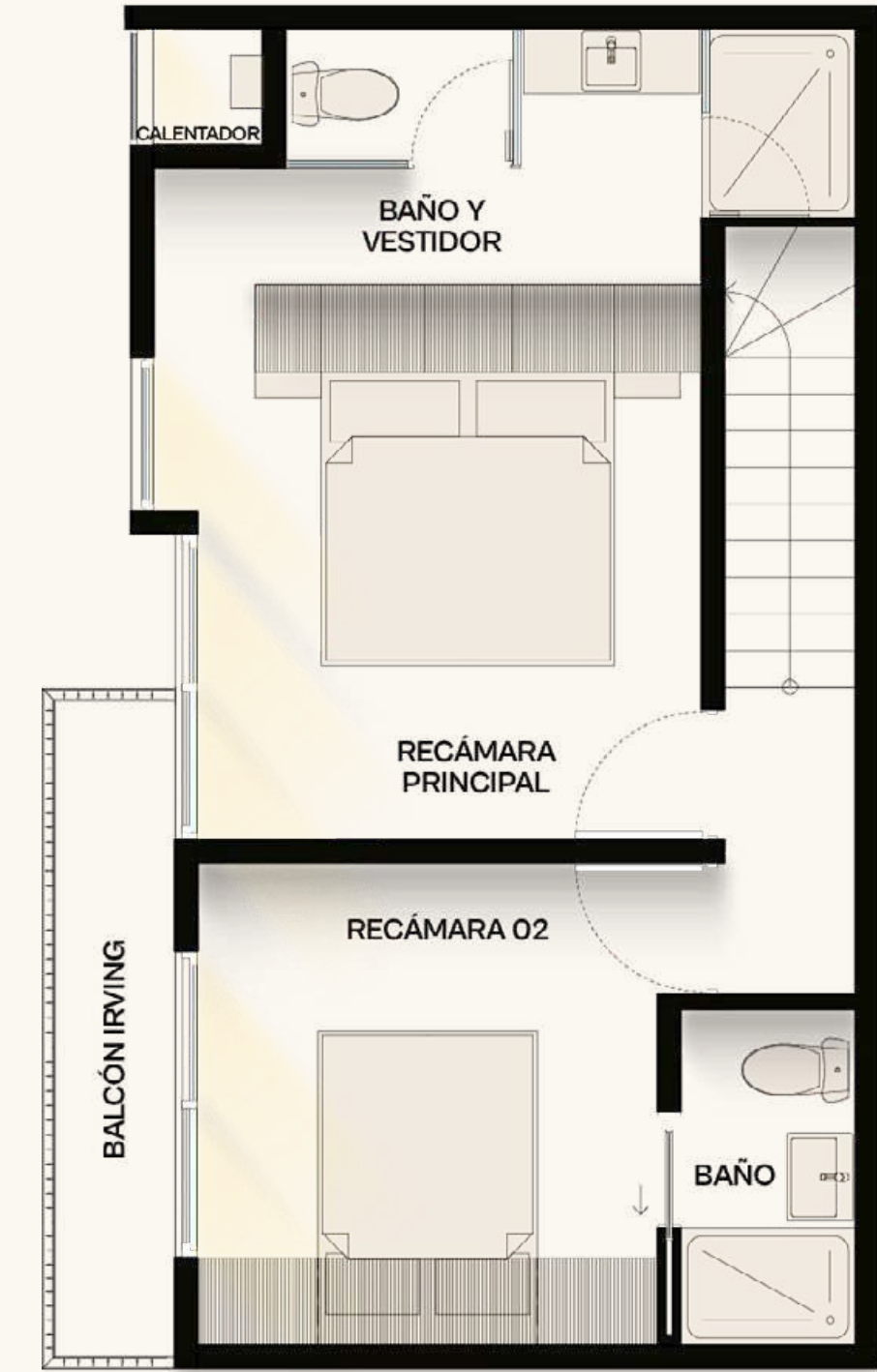
BAÑOS

3

UBICACIÓN EN PLANTA



NIVEL 1



NIVEL 2

DEPARTAMENTO

# 802

UBICACIÓN

## Interior

SUPERFICIE TOTAL

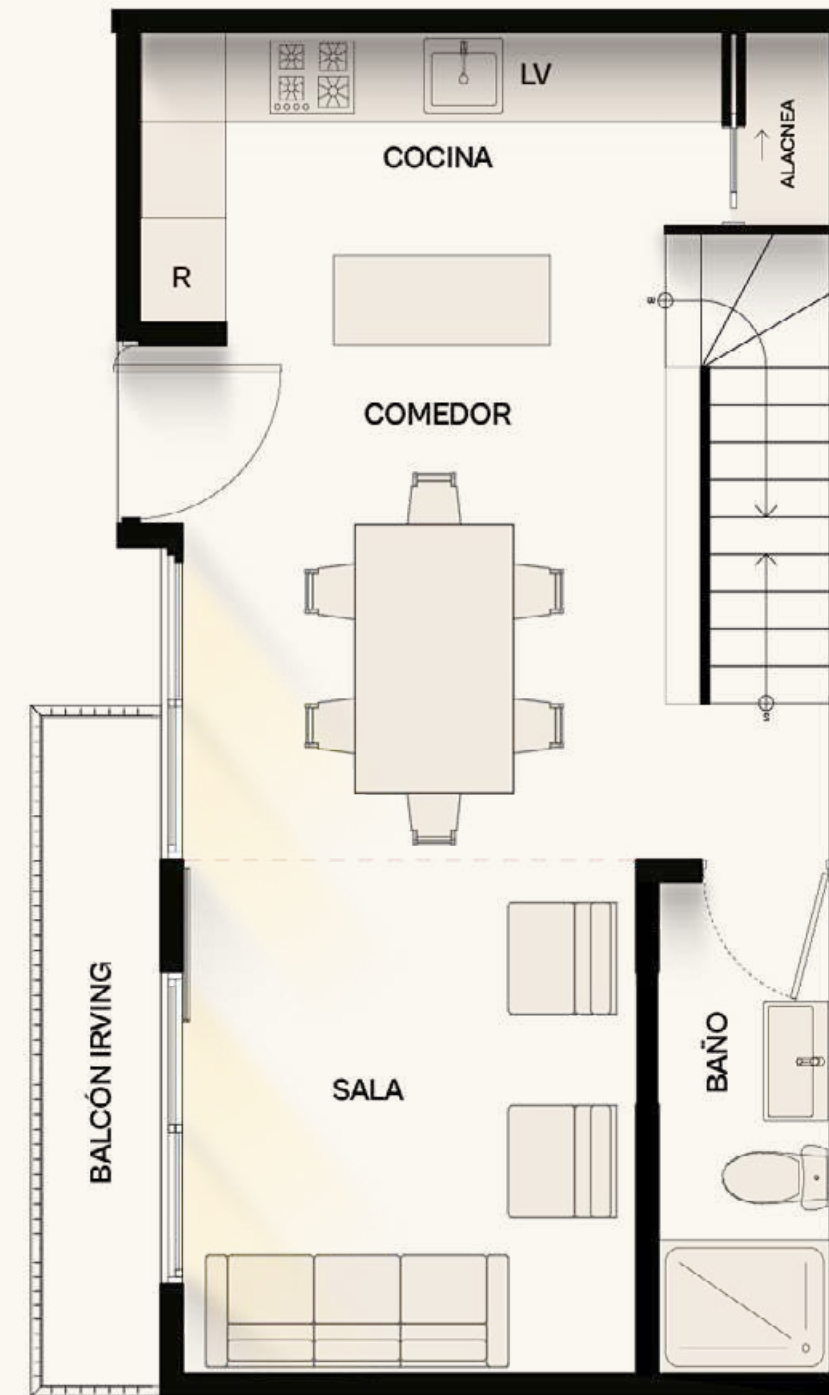
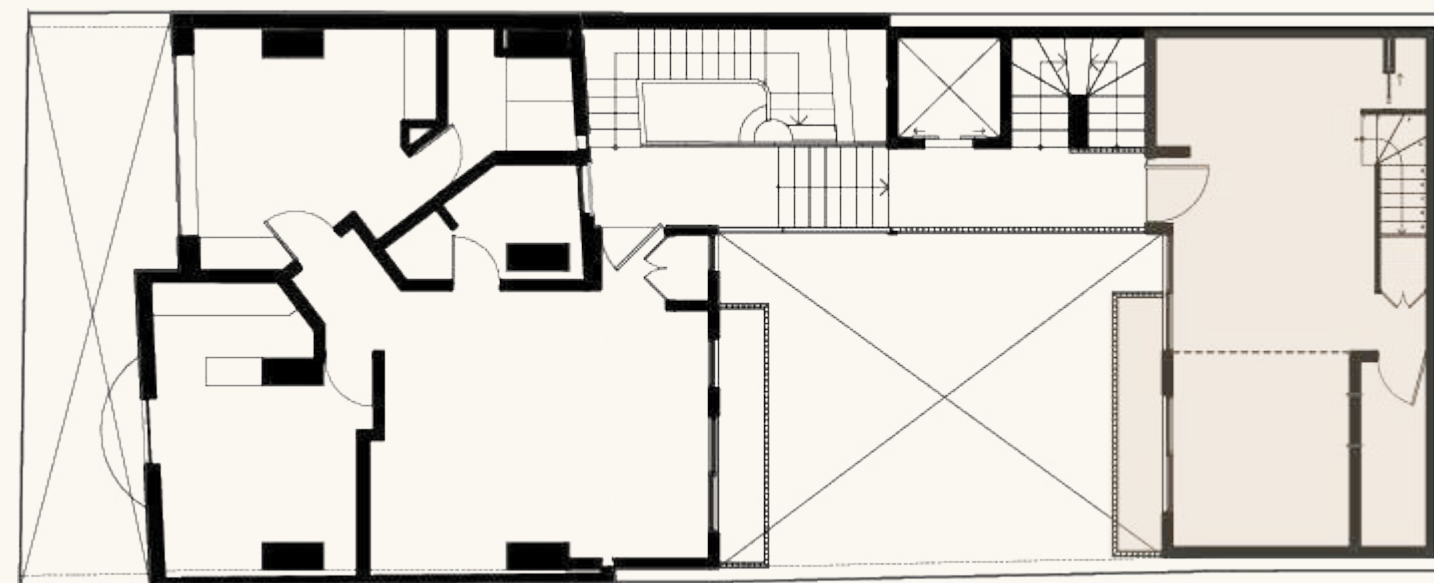
### 145.04 m<sup>2</sup>

NIVEL	SUPERFICIE	BALCÓN	ROOF GARDEN
NIVEL 7	45.56 m <sup>2</sup>	4.18 m <sup>2</sup>	-
NIVEL 8	45.56 m <sup>2</sup>	4.18 m <sup>2</sup>	-
NIVEL 9	-	-	45.56 m <sup>2</sup>

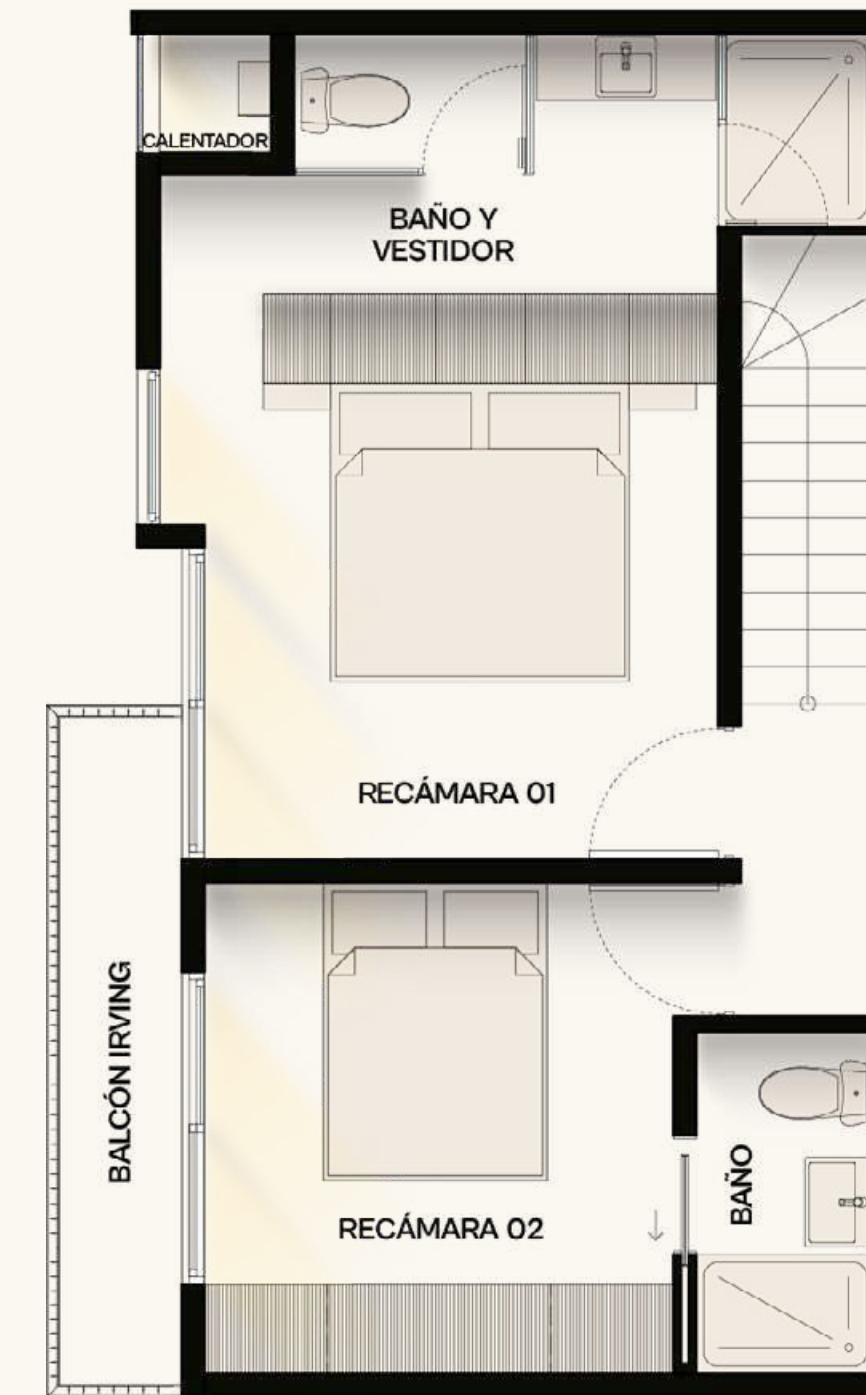
  

RECÁMARAS	BAÑOS
3	3.5

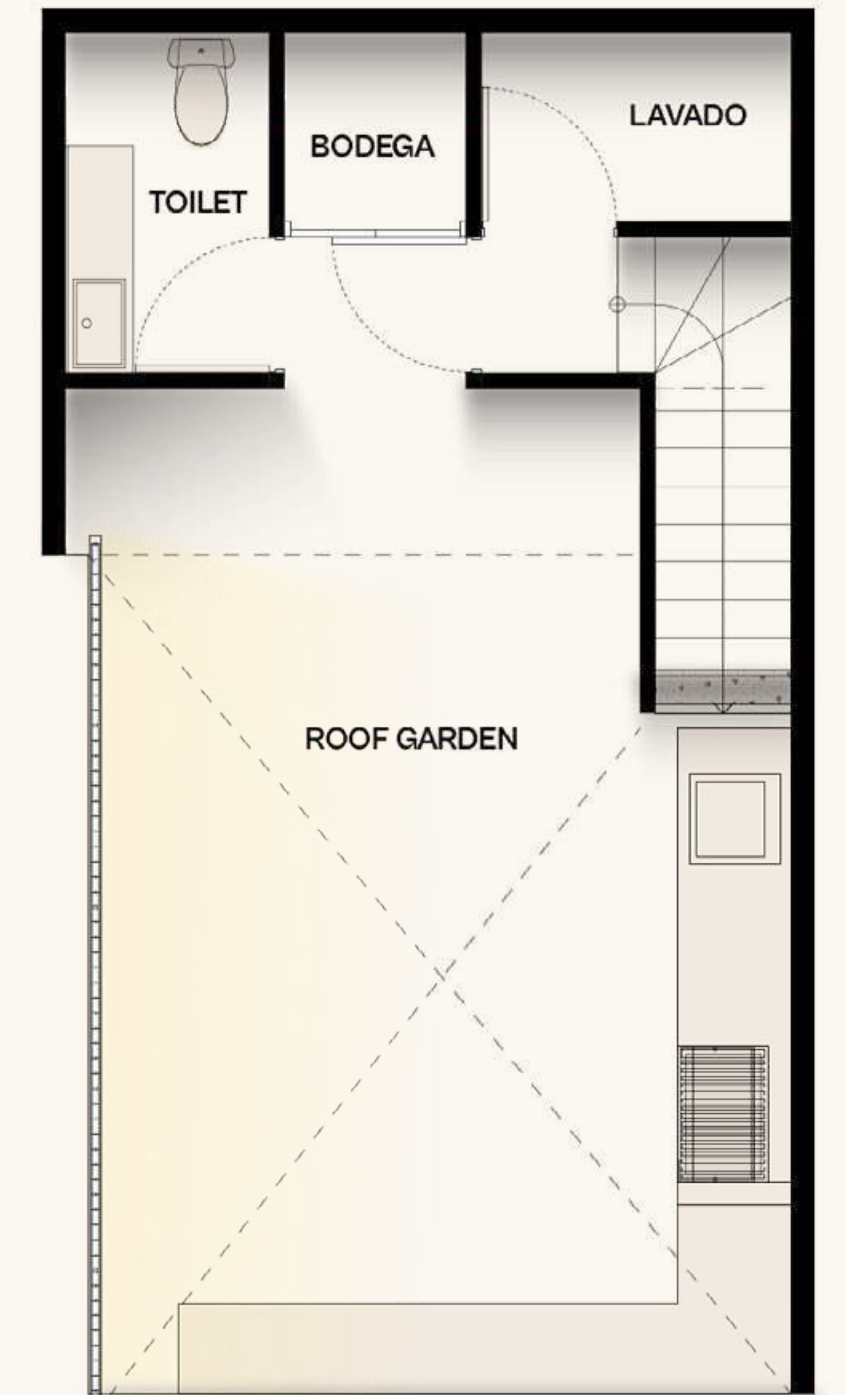
UBICACIÓN EN PLANTA



NIVEL 8



NIVEL 7

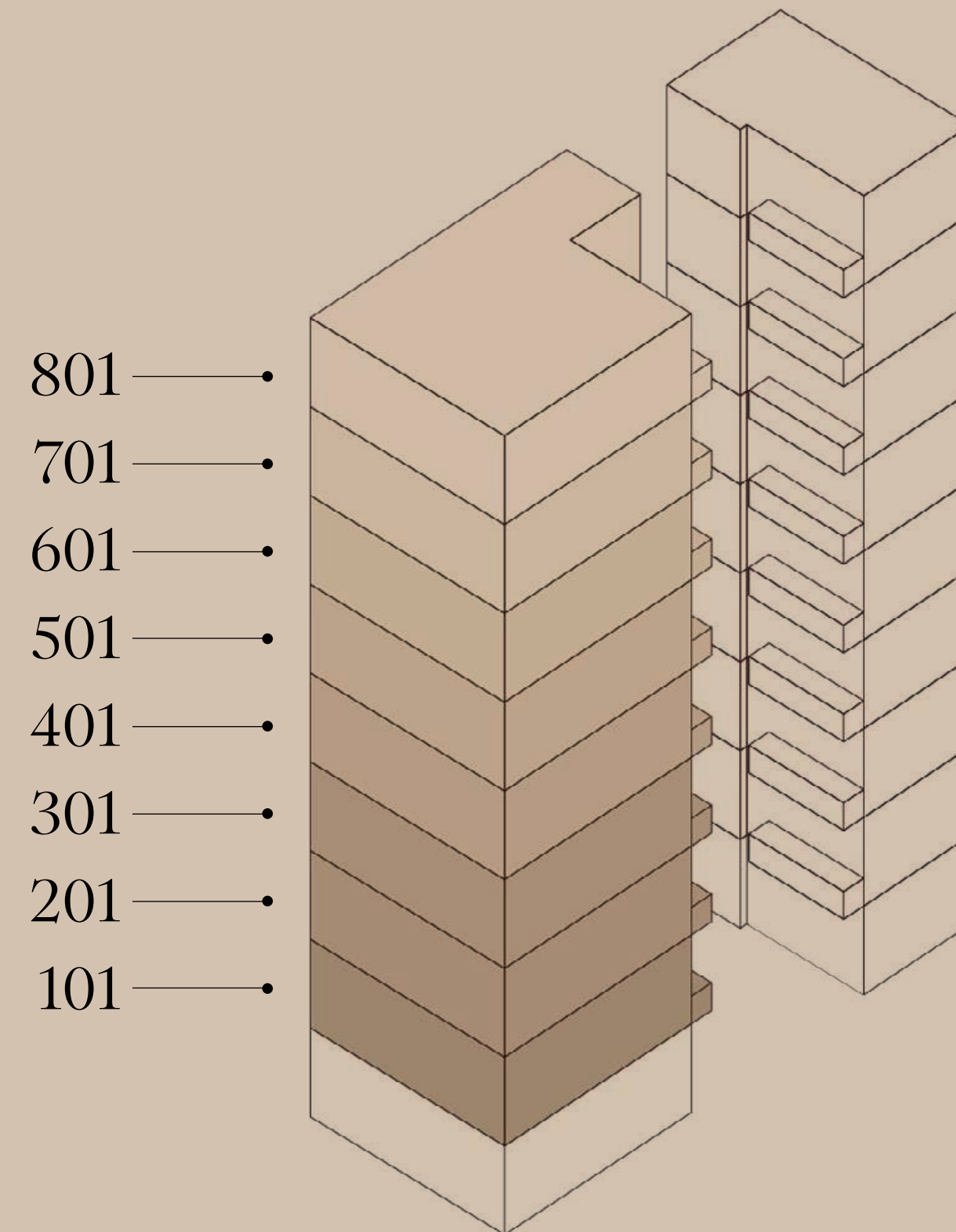


ROOF GARDEN

DEPARTAMENTO

# Fachada

—







Las imágenes de referencia son ilustrativas únicamente. Las áreas del proyecto y diseño podrían cambiar de acuerdo al proyecto ejecutivo. Consulta términos.



Las imágenes de referencia son ilustrativas únicamente. Las áreas del proyecto y diseño presentadas en esta imagen están basadas en el proyecto ejecutivo. Consulta términos.

Nº 331



Las imágenes de referencia son ilustrativas únicamente. Las áreas del proyecto y diseño podrían cambiar de acuerdo al proyecto ejecutivo. Consulta términos.



Las imágenes de referencia son ilustrativas únicamente. Las áreas del proyecto y diseño podrían cambiar de acuerdo al proyecto ejecutivo. Consulta términos.



DEPARTAMENTO

201

UBICACIÓN

Fachada

SUPERFICIE TOTAL

108.89 m<sup>2</sup>

NIVEL

SUPERFICIE

BALCÓN

NIVEL 2

90.13 m<sup>2</sup>

18.76 m<sup>2</sup>

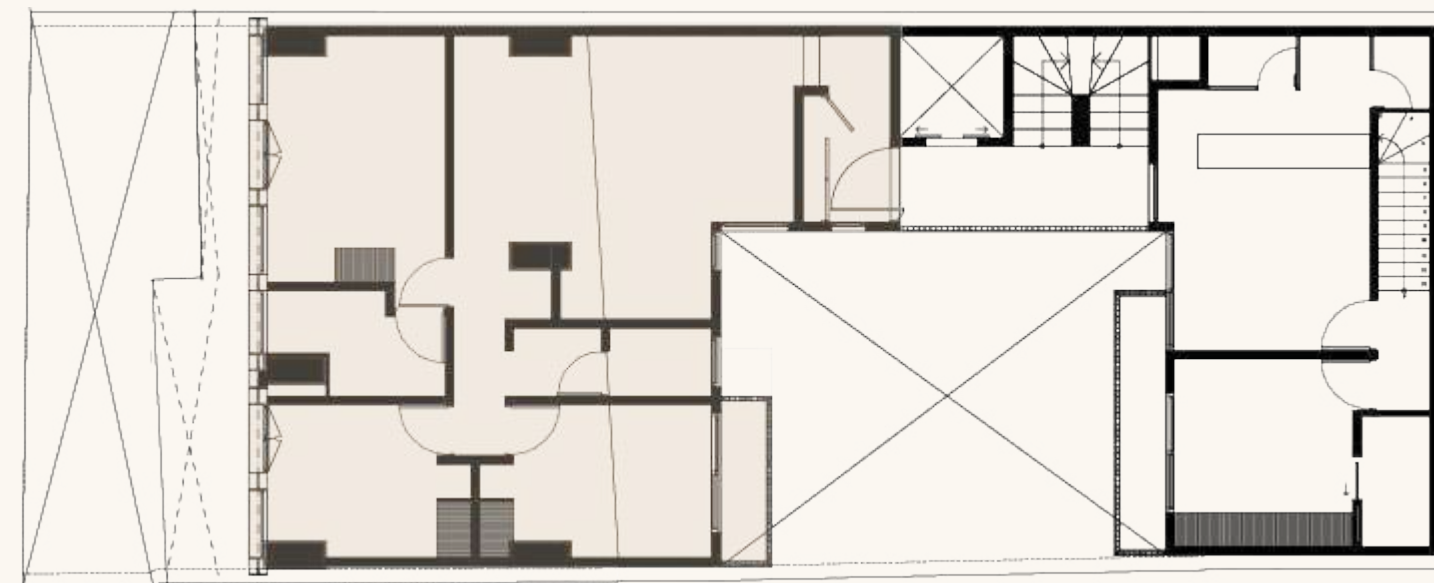
RECÁMARAS

3

BAÑOS

2

UBICACIÓN EN PLANTA



DEPARTAMENTO

301 / 401 /  
501 / 601 /  
701

UBICACIÓN

Fachada

SUPERFICIE TOTAL

93.50 m<sup>2</sup>

NIVEL

SUPERFICIE

BALCÓN

NIVEL 3

90.13 m<sup>2</sup>

3.37 m<sup>2</sup>

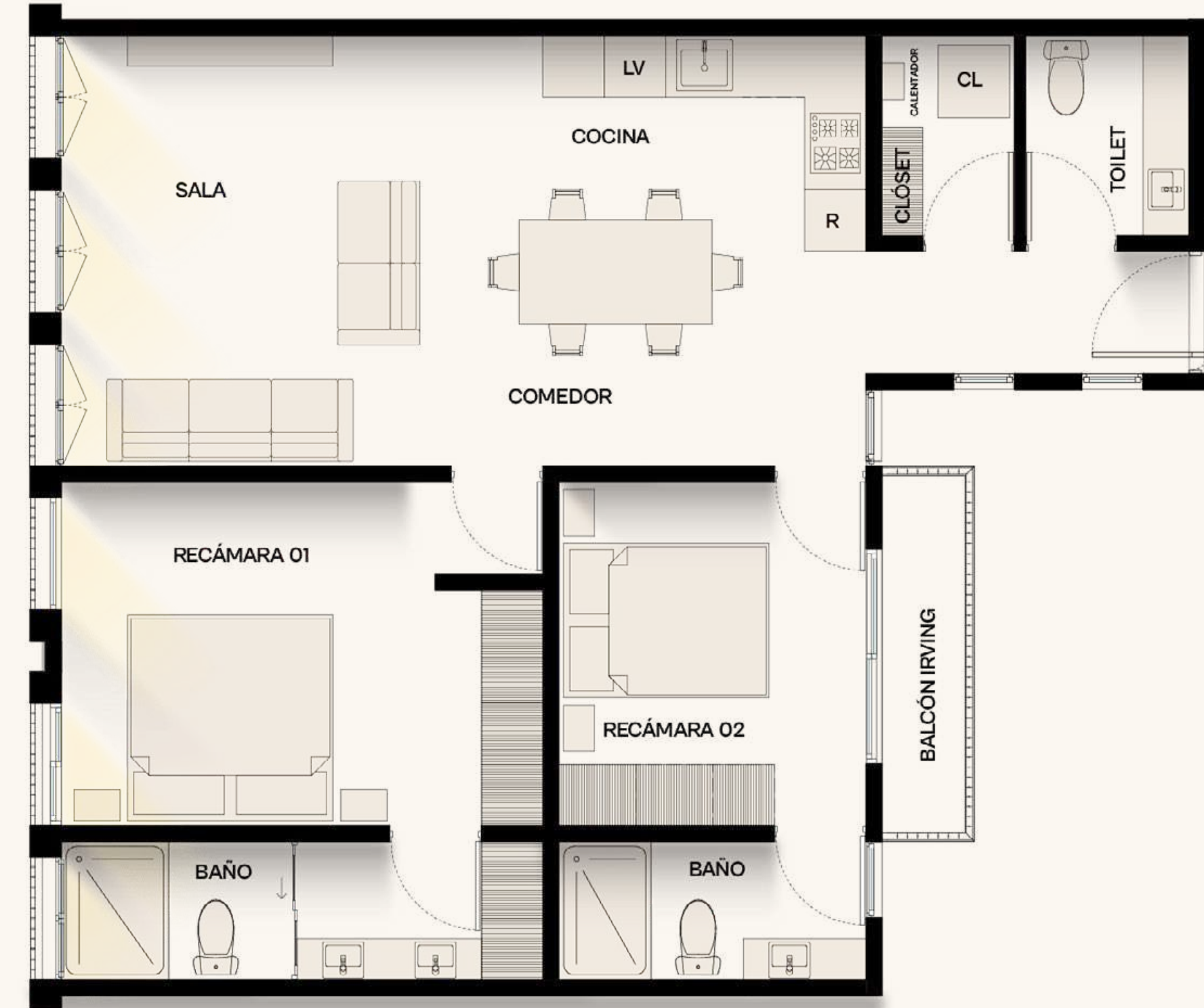
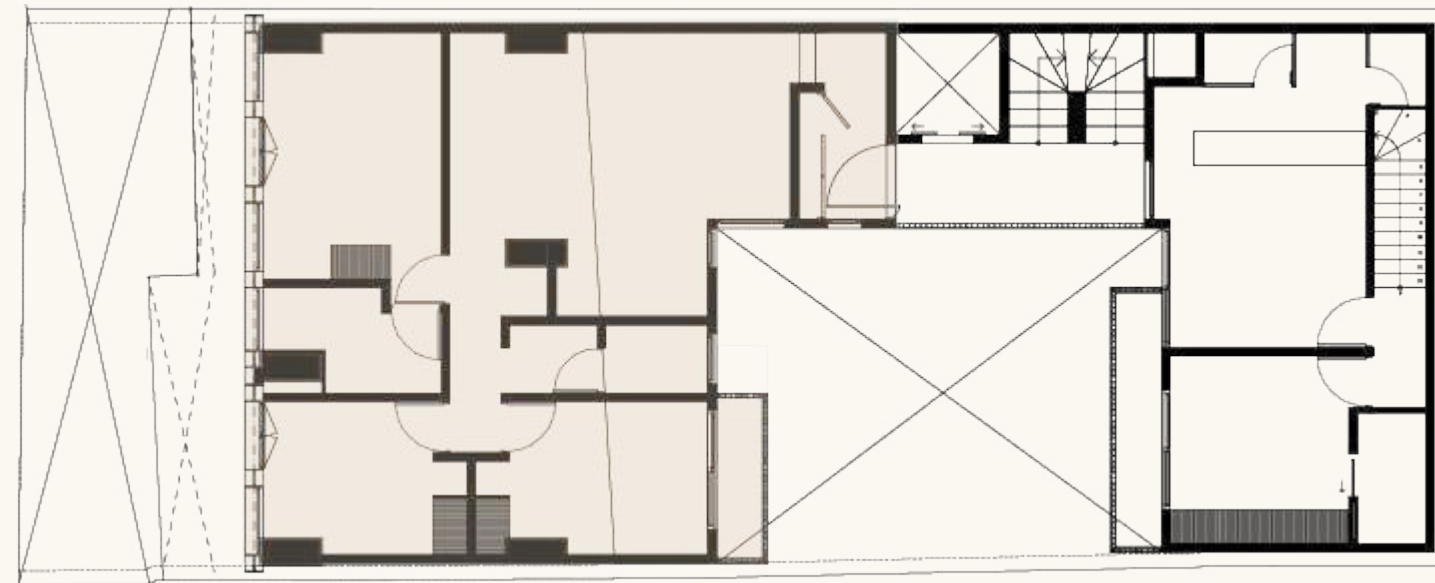
RECÁMARAS

2

BAÑOS

2.5

UBICACIÓN EN PLANTA



DEPARTAMENTO

801

UBICACIÓN

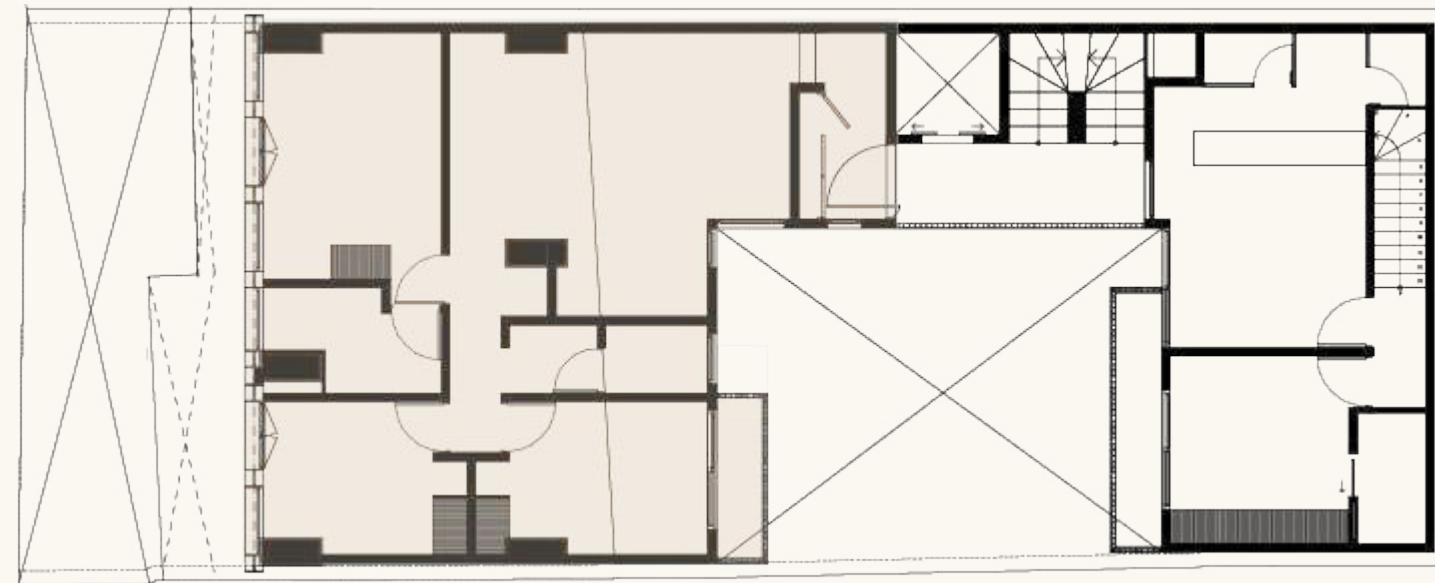
Fachada

SUPERFICIE TOTAL

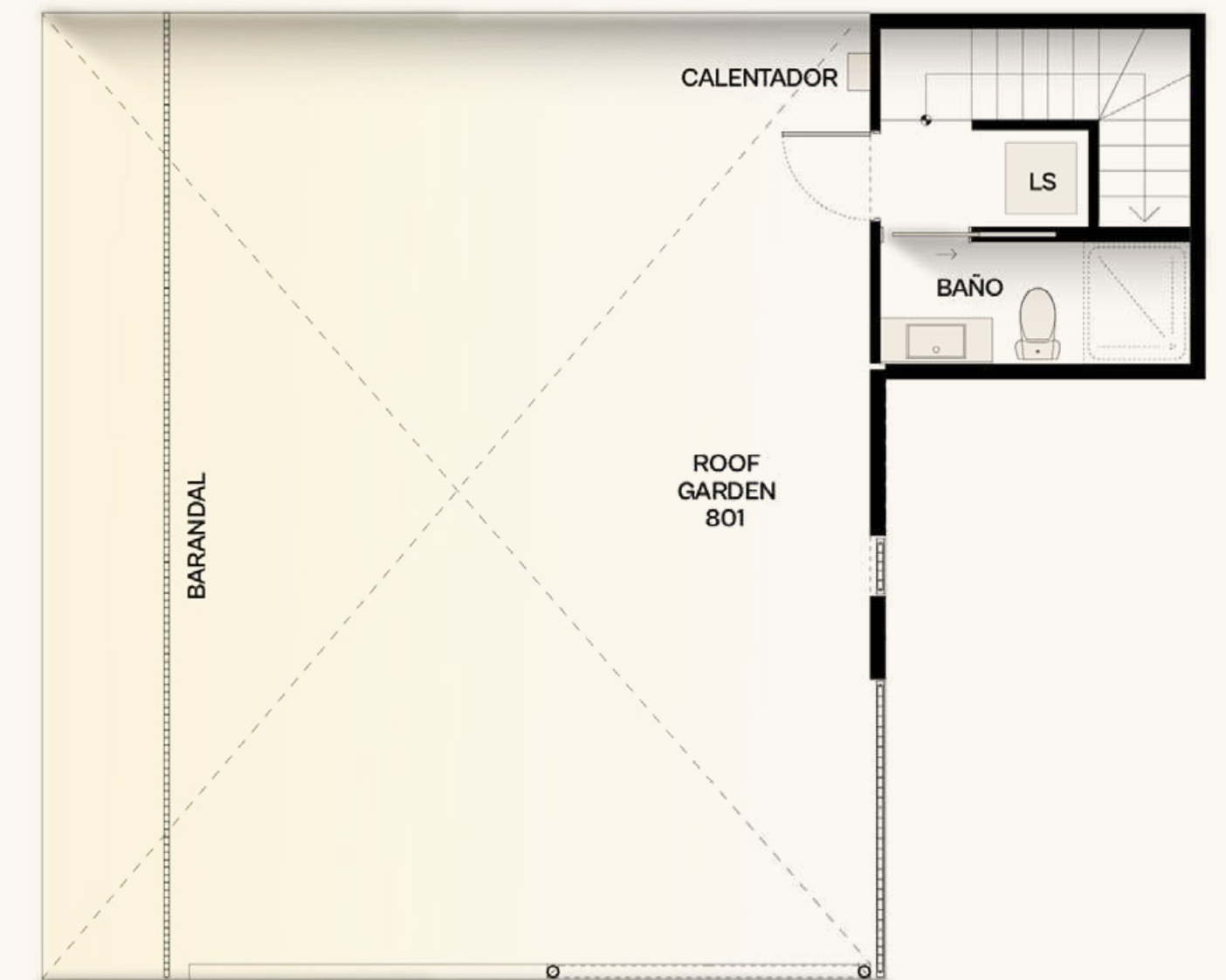
183.63 m<sup>2</sup>

NIVEL	SUPERFICIE	BALCÓN	ROOF GARDEN
NIVEL 8	90.13 m <sup>2</sup>	3.37 m <sup>2</sup>	-
NIVEL 9	-	-	90.13 m <sup>2</sup>
RECÁMARAS		BAÑOS	
2		3.5	

UBICACIÓN EN PLANTA



NIVEL 8



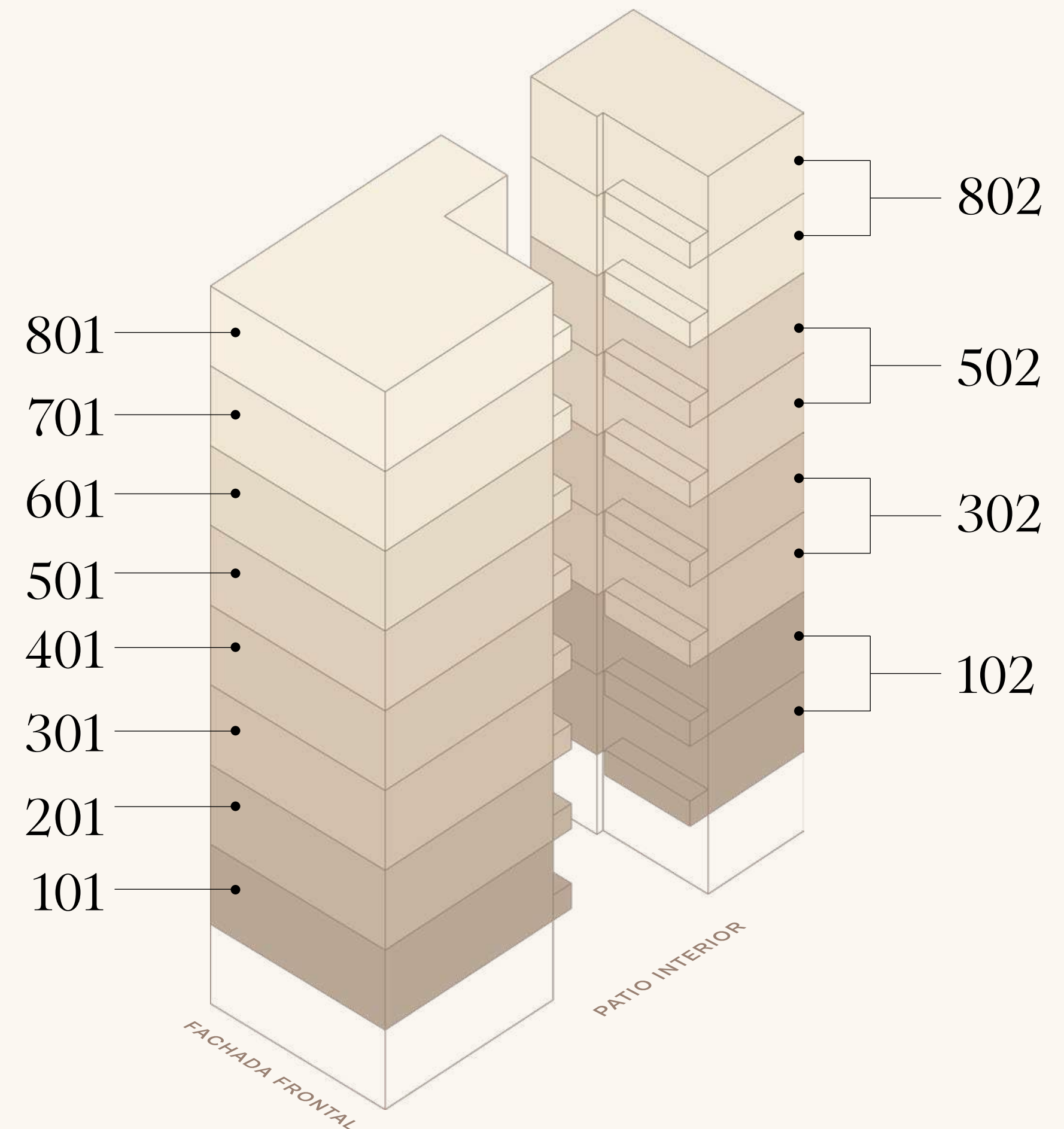
ROOF GARDEN

## DISTRIBUCIÓN

# HABITAR DESDE DISTINTAS PERSPECTIVAS.

Campeche 331 se compone de 12 departamentos distribuidos en ocho niveles que articulan dos frentes habitacionales: fachada principal y patio interior. Esta disposición permite generar distintas experiencias de orientación, altura y relación con el entorno inmediato.

Ocho unidades de una sola planta se orientan hacia la fachada frontal; una unidad se integra a la casa catalogada existente; y cuatro departamentos, con vista al patio interior, se desarrollan en dos niveles.



	DEPTO.	UBICACIÓN	SUPERFICIE	TERRAZA /BALCÓN	ROOF GARDEN	TOTAL
NIVEL 1	101	FACHADA	90.32 m <sup>2</sup>	4.18 m <sup>2</sup>	-	94.5 m <sup>2</sup>
	NIVEL 2	102	INTERIOR	45.56 m <sup>2</sup>	4.18 m <sup>2</sup>	-
45.56 m <sup>2</sup>				4.18 m <sup>2</sup>		
NIVEL 3	201	FACHADA	90.13 m <sup>2</sup>	18.76 m <sup>2</sup>	-	108.89 m <sup>2</sup>
	NIVEL 4	301	FACHADA	90.13 m <sup>2</sup>	3.37 m <sup>2</sup>	-
45.56 m <sup>2</sup>				4.18 m <sup>2</sup>	-	
NIVEL 5	302	INTERIOR	45.56 m <sup>2</sup>	4.18 m <sup>2</sup>	-	99.48 m <sup>2</sup>
			45.56 m <sup>2</sup>	4.18 m <sup>2</sup>		
NIVEL 6	401	FACHADA	90.13 m <sup>2</sup>	3.37 m <sup>2</sup>	-	93.5 m <sup>2</sup>
	NIVEL 7	501	FACHADA	90.13 m <sup>2</sup>	3.37 m <sup>2</sup>	-
45.56 m <sup>2</sup>				4.18 m <sup>2</sup>	-	
NIVEL 8	502	INTERIOR	45.56 m <sup>2</sup>	4.18 m <sup>2</sup>	-	99.48 m <sup>2</sup>
			45.56 m <sup>2</sup>	4.18 m <sup>2</sup>		
NIVEL 9	601	FACHADA	90.13 m <sup>2</sup>	3.37 m <sup>2</sup>	-	93.5 m <sup>2</sup>
	NIVEL 10	701	FACHADA	90.13 m <sup>2</sup>	3.37 m <sup>2</sup>	-
45.56 m <sup>2</sup>				4.18 m <sup>2</sup>	-	
NIVEL 11	802	INTERIOR	45.56 m <sup>2</sup>	4.18 m <sup>2</sup>	45.56 m <sup>2</sup>	145.04 m <sup>2</sup>
			45.56 m <sup>2</sup>	4.18 m <sup>2</sup>		
NIVEL 12	801	FACHADA	90.13 m <sup>2</sup>	3.37 m <sup>2</sup>	90.13 m <sup>2</sup>	183.63 m <sup>2</sup>

#### TIPOLOGÍAS

Esta diversidad tipológica debe ser leída como un ejercicio de diseño consciente donde el taller de arquitectura se ocupa de brindar cualidades de disfrute y optimización de ambiente en respuesta a la variedad de perfiles y momentos de vida que pueden habitarlo.

RESPALDO INMOBILIARIO

# MÁS DE 80 AÑOS COMO EXPERTOS EN EL MERCADO INMOBILIARIO.

*Invertir implica confiar en la solidez del desarrollador.*

*M. [ventas@campeche331.com](mailto:ventas@campeche331.com)*

*T. 55-1242-3913*



**CADA**  
**DUMX S.C.**  
Especialistas en Desarrollo Urbano

MAXIMIZAR,  
PARA CONSTRUIR  
LO IDEAL®